

Manipulador telescópico

MVT5018



18m **5000kg**
 Altura de trabajo Capacidad de carga

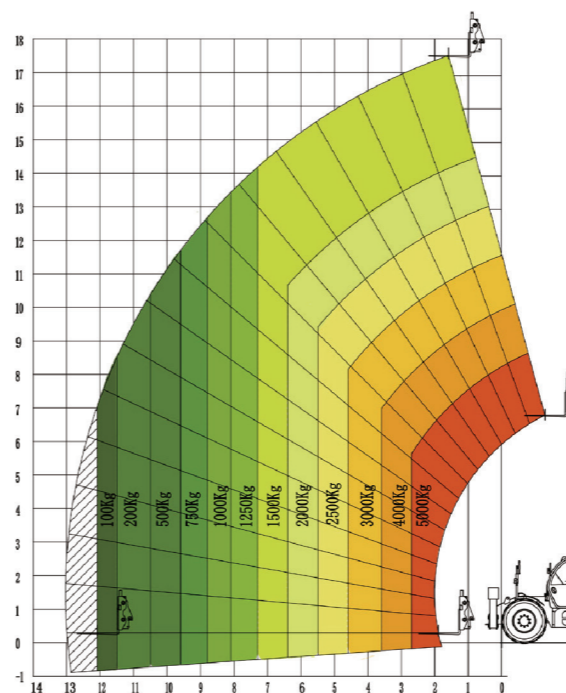
MAVERICK

7200 White
 St. Fort Worth TX 76135
 United States

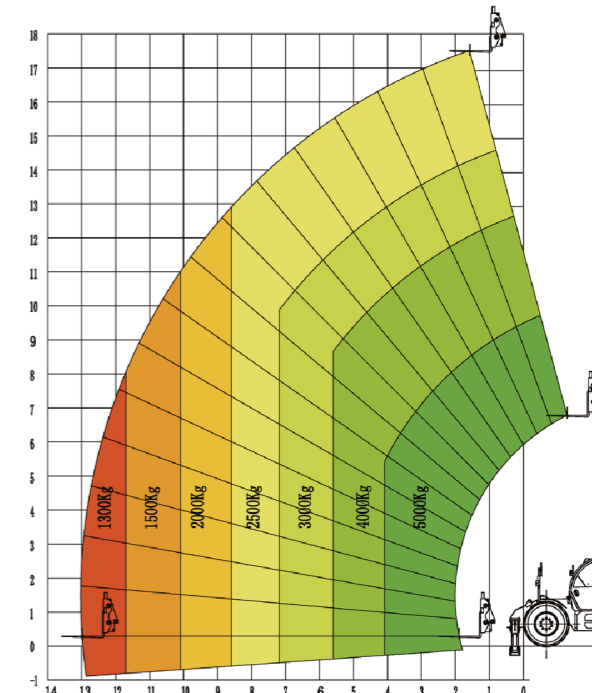
+1 786.340.6550
www.maverickmth.com

Tabla de Carga

Estabilizador arriba



Estabilizador abajo



Parámetros de la Máquina

Sistema	Medidas	Métrica
Parámetros de la máquina	Capacidad máxima de elevación	5000kg
	Altura de elevación máxima	17600mm
	Alcance máximo a la altura máxima	1460mm
	Distancia máxima de trabajo	13100mm
	Peso	14830kg
	Distancia al suelo	450mm
	Radio de giro mínimo	4300mm
Sistema de energía	Velocidad de conducción	35km/h
	Capacidad de pendiente	45%
	Fuente de poder	Cummins QSF 3.8
	Estándar de emisiones	Euro V
Sistema de conducción	Potencia nominal	100kW
	Par máximo	550/1500Nm/rpm
	Modo de conducción	Transmisión hidrostática
Capacidad del tanque	Conduciendo	4x4
	Modo de dirección	2ws, Crab Steer, 4ws
	Llantas	17.5-25-20PR-TL
	Capacidad del tanque de combustible	150L
	Capacidad de aceite hidráulico	180L

Varios accesorios reemplazables

- La instalación del accesorio adopta un modo de cambio rápido, que puede cambiar rápidamente los accesorios para lograr los requisitos de operación de diferentes funciones.

